

ЭКСПЕРТИЗА НОВОСТРОЙКИ



i О ПРОЕКТЕ

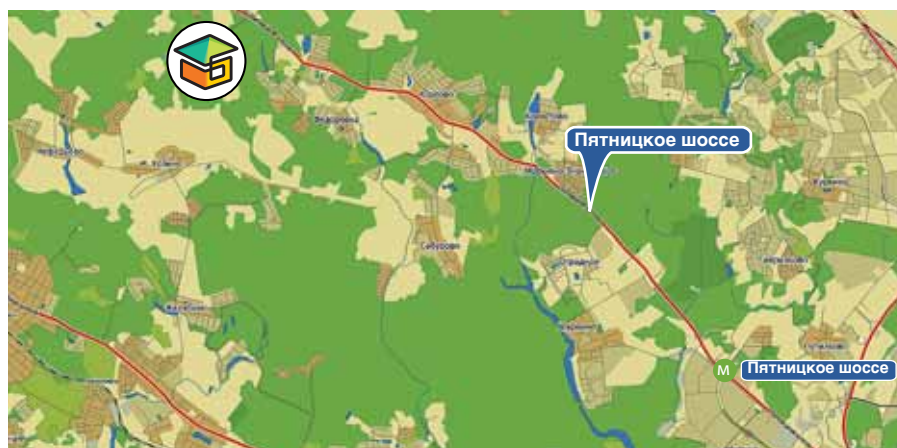
«Белый город» — это таунхаусы нового поколения, амбициозный проект от компании «Сабидом», лидера в сегменте строительства таунхаусов малой средней площади. «Белый город» располагается в непосредственной близости от столицы — всего 10 километров от Митино и 8 километров от Зеленограда. Победитель премии рынка недвижимости и финансов TREFI как лучший поселок таунхаусов класса эконом-комфорт, «Белый город» дважды удостоен самой высшей награды и признания экспертов и профессионального сообщества. И это вовсе не случайно — такого архитектурно-дизайнерского и строительного решения на отечественном рынке еще не было.

«Белый город» — это новомодный формат таунхаусов, со свободной планировкой (от 118 до 230 м²). Большие панорамные окна, необычные геометрические формы, разнообразная отделка фасадов — дома дают возможность их обладателям воплощать самые смелые дизайнерские концепции внутреннего убранства. 22 типа домов — такого многообразия еще не было! Таунхаусы рассчитаны на разное количество семей — от 3 до 10, но у каждой — своя секция с отдельным входом, гаражом на два автомобиля и небольшим участком.

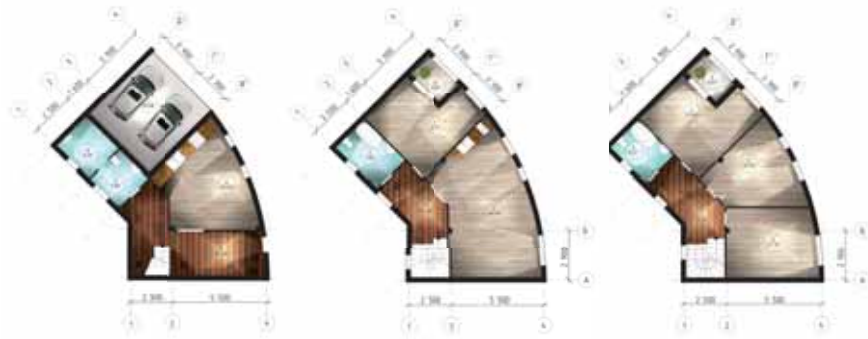
и ИНФРАСТРУКТУРА

Инфраструктура «Белого города» продумана до мелочей, чтобы жители поселка могли чувствовать себя комфортно вдали от шума мегаполиса. Собственный детский сад, школа, магазины, банк, фитнес- и бьюти-центры, аптека. По утрам — свежая выпечка от местной пекарни, а по вечерам — спорт на открытых спортивных площадках или прогулки в парке. В окружении поселка — живописные ландшафты, извилистые прогулочные дорожки, петляющие от леса к реке, речка Нахабинка и Банька, внутри — 5 индивидуально спроектированных парковых зон, несколько детских дизайнерских площадок, кафе, мини-зоопарк. В 2013 году поселку «Белый город» был присвоен сертификат

соответствия стандарту Ecovillage. Для оценки экологической ситуации было проведено комплексное исследование, которое показало, что «Белый город» находится в благоприятной и экологически чистой зоне. Дома также органично вписываются в природный ландшафт. При строительстве используются прочные, надежные, качественные и экологически чистые материалы, усовершенствованные технологии. 15 га собственного леса, удаленность от шумной трассы, плохой экологии и случайных посетителей — таунхаусы в «Белом городе» это находка для любителей жизни на природе, которым важна транспортная доступность до места работы в Москве.



ЖК «БЕЛЫЙ ГОРОД»



1 этаж

2 этаж

3 этаж

ЦЕНЫ И УСЛОВИЯ ПРИОБРЕТЕНИЯ

Сегодня действуют выгодные условия приобретения таунхаусов в загородном поселке «Белый город». Стоимость 1 м² — от 38 тыс. руб. с учетом гаража на два автомобиля. Заключение договора долевого участия по ФЗ-214. Выгодные ипотечные программы от банков Балтика, ВТБ-24, с минимальным первоначальным взносом от 10%, на срок до 30 лет, ставка от 12% годовых. «Сабидом» предлагает своим клиентам потребительский кредит, а также инновационную услугу на рынке недвижимости — лизинг! Компания «Сабидом» рада предложить уникальную на рынке загородной недвижимости услугу — «Комфортный обмен». Мы поможем обменять квартиру на таунхаус и возьмем на себя все этапы сделки, предоставив возможность снять вашу квартиру после покупки таунхауса.

ОФИС ПРОДАЖ



Адрес:

Московская область, Пятницкое ш.,
10 км от м. «Пятницкое шоссе»

Режим работы офиса продаж:

с 10.00 до 22.00
+7 (495) 268-04-48
info@sabidom.ru
www.sabidom.ru

МНЕНИЕ ЭКСПЕРТА



АЛЕКСЕЙ БОЛСАНОВ,
шеф-редактор
портала 1dom.ru

Таунхаус — эдакий бюджетный вариант коттеджа. Небольшие уютные домики высотой в 2–3 этажа, с соседями только сбоку, появились в России сравнительно недавно, но уже настолько полюбились соотечественникам, что даже самые заядлые москвичи не прочь обменять свою квартиру на более просторный таунхаус. Тем более цена вопроса сравнима с квартирой, а то и вовсе в разы меньше. По статистике каждый третий покупатель секции в малоэтажном жилом доме (таунхаус) приобрел ее на деньги от продажи столичного жилья.

Тенденция налицо, ведь при равных ценах основным аргументом в пользу выбора таунхауса являются большие площади, которые в два, а то и в три раза превышают размеры квартиры в многоэтажке.

В целом формат таунхаусов продолжает сегодня активно развиваться за счет своих достоинств — доступной цены, прежде всего. К тому же таунхаус обладает всеми характеристиками городской квартиры, только жилье более просторное и нестандартное. Кроме того, проекты таунхаусов предлагают и все плюсы загородного образа жизни — относительную камерность, собственный земельный участок. Выигрывают такие проекты у городского жилья и за счет экологии.

Объект	поселок закрытого типа «Белый город»
Адрес	Московская область, Пятницкое ш., 10 км от метро Митино
Срок ГК	2014 год
Начало монтажа	2012 год
Состояние монтажа	завершение возведения первой очереди, обустройство крыш, начало строительства домов второй очереди домов
Этажность	3
Проект	индивидуальный
Общая площадь квартир	76 468 м ²
Количество комнат в таунхаусах	от 4
Особенности проекта	уникальный проект комфорт-класса со свободными планировками, развитой инфраструктурой в лесополосе ближайшего Подмосковья



САБИДОМ

+7 (495) 268-04-48
www.sabidom.ru