

# ЭКСПЕРТИЗА НОВОСТРОЙКИ



## **i** О ПРОЕКТЕ

Возводимый ГК СУ-155 жилой массив находится в городском округе Домодедово, известном своей близостью к Москве и удобным транспортным сообщением. Благодаря реконструированной трассе М4–«Дон» расстояние от микрорайона Южное Домодедово до МКАД преодолевается всего за 20–25 мин.

Квартиры в домах уютные и светлые, с просторными комнатами, большими остекленными балконами и лоджиями. Особое внимание стоит обратить на увеличенную площадь ванных комнат и кухонь, а также на наличие полуэркеров в гостиных. На первом этаже помимо квартир размещены все необходимые сопутствующие помещения: комната для консервации, холл с пассажирским и грузопассажирским лифтами. Помещения имеют свободную планировку с четким делением пространства на спальную и гостевую зоны, что дает жильцам прекрасную возможность обустроить их по своему вкусу.

Серия И-155 полностью соответствует нормам звукоизоляции, более того — превышает их на 3 дБ, гарантируя в доме тишину и покой. Кроме того, благодаря трехслойной конструкции стен и стеклопакетам с энергосберегающими стеклами дома этой серии обеспечены прекрасной теплоизоляцией.

## **и** ИНФРАСТРУКТУРА

Микрорайон находится на юге города Домодедово. В настоящее время застраивается первая очередь объекта — квартал № 3: тут будет возведено 15 современных панельных домов (22-этажные башни серии И-155 Б и дома серии И-155 МК переменной этажности) на участке площадью 27 га. К моменту сдачи первой очереди завершится строительство двух детских садов (по 120 мест каждый), школы (на 900 учеников), торгового центра, гаражного комплекса.

Кроме того, жителям микрорайона будет доступна вся инфраструктура самого Домодедова, включая образовательные и здравоохранительные учреждения, транспортную сеть, торговые точки и т. д.

Рядом с жилым комплексом созданы все условия для отдыха, в том числе семейного: неподалеку находятся заповедный участок Барыбинского лесничества, Бортневский, Степыгинский и Акулинский лесопарки, река Рожайка. Безусловный плюс микрорайона — вокруг полностью отсутствуют промышленные предприятия. Это гарантирует идеальные условия для проживания в плане экологии — особенно важный фактор для молодых семей. Недалеко от микрорайона намечено строительство национального паркового проекта «Россия» с развлекательными зонами и сафари-парком. Дорога до станции метро «Домодедовская» займет полчаса транспортом.



# ЖК «ЮЖНОЕ ДОМОДЕДОВО»

## ! МНЕНИЕ ЭКСПЕРТА



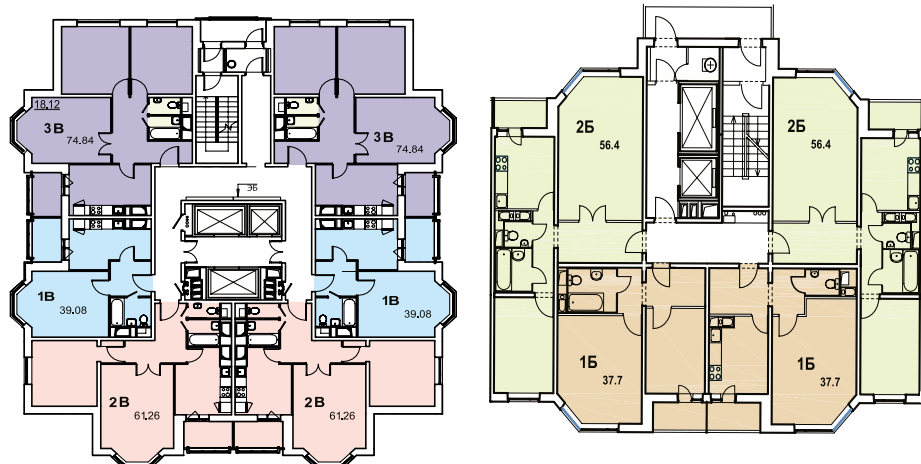
**АЛЕКСЕЙ БОЛСАНОВ,**  
шеф-редактор  
портала 1dom.ru

ЖК «Южное Домодедово» в подмосковном Домодедове возводит застройщик СУ-155. Жилой комплекс привлекает своим расположением среди заповедных участков Барыбинского лесничества, различных лесопарков и зон отдыха у речки Рожайки. Первая очередь — 15 панельных многоквартирных домов собственных серий компании на территории 27 га.

Проект интересен тем, что можно выбрать подходящий вариант — от студий и компактных «трешек» по 71,2 м<sup>2</sup> до более просторных, с гостиными 26,7 м<sup>2</sup>, большими ванными комнатами и кухнями от 11,5 м<sup>2</sup>.

Цена предложения привлекательна: бюджет покупки начинается от 1 млн руб., а цена 1 м<sup>2</sup> — от 39,5 тыс. руб. Важно, что все квартиры имеют полуэркеры, которые обеспечивают отличное естественное освещение. В двух- и трехкомнатных квартирах окна выходят на разные стороны дома. Водоснабжение запланировано от собственной скважины, тепло- и электроснабжение — от реконструированных подстанций.

Дома укомплектованы двойными стеклопакетами, в лоджиях предусмотрено остекление. К услугам новоселов — гаражный многоуровневый паркинг, два детских сада, школа, торговый центр.



## \$ ЦЕНЫ И УСЛОВИЯ ПРИОБРЕТЕНИЯ

**Студии**  
(23,8–28,8 м<sup>2</sup>) — от 1,03 до 1,25 млн руб.

**Однокомнатные квартиры**  
(36,99–46 м<sup>2</sup>) — от 1,75 до 2,14 млн руб.

**Двухкомнатные квартиры**  
(56,4–67,7 м<sup>2</sup>) — от 2,42 до 2,91 млн руб.

**Трехкомнатные квартиры**  
(71,2–74,84 м<sup>2</sup>) — от 2,81 до 7,48 млн руб.

**Ипотека на жилье:**  
Инвестторгбанк, «Банк Москвы», РосЕвроБанк, «Банк Зенит», «Возрождение», ЗАО «ВТБ 24»

## ☎ ОФИС ПРОДАЖ



Коммандитное товарищество  
«СУ-155 и компания»:

- г. Домодедово, микрорайон Южный  
**+7 (925) 191-11-39, (925) 191-09-81**
- Москва, ул. Малая Ордынка, 15 (метро «Третьяковская», «Новокузнецкая»)
- Москва, ул. Болотниковская, 30 (метро «Каховская», «Нахимовский проспект»)  
**+7 (495) 967-14-92 (многоканальный)**

<b>Объект</b>	ЖК «Южное Домодедово»
<b>Адрес</b>	Московская область, Домодедовский район, деревня Редькино
<b>Срок ГК</b>	I и II квартал 2014 года
<b>Начало монтажа</b>	2013 год
<b>Состояние монтажа</b>	монтаж: 37 корп. — 22-й этаж, 38 корп. — 13-й этаж, 39 корп. — 8-й этаж, 34 и 36 корп. — завершение работы
<b>Этажность</b>	14–17–19–22
<b>Проект</b>	панельный
<b>Общая площадь квартир</b>	около 400 тыс. м <sup>2</sup>
<b>Количество комнат в квартирах</b>	1–3
<b>Особенности проекта</b>	от Москвы — 20 мин на автомобиле

**СУ-155**  
ГРУППА КОМПАНИЙ

**+7 (495) 967-14-92**  
[www.su155.ru](http://www.su155.ru)