

ЭКСПЕРТИЗА НОВОСТРОЙКИ



i О ПРОЕКТЕ

Современный микрорайон «Щитниково» расположен в непосредственной близости от Москвы – всего в 2 км по Щелковскому шоссе на территории г. о. Балашиха. Проект находится в благоприятной экологической зоне между Горенским лесопарком и Национальным парком «Лосиный остров», рядом с Акуловским водохранилищем.

Общая площадь жилья в «Щитниково» составляет 390 тыс. м². Первая фаза проекта – микрорайон «Янтарный» – уже построена и заселена. Здесь расположились 20 панельных и монолитно-кирпичных домов с общей жилой площадью 240 тыс. м².

Удобное месторасположение, благоприятная экология, развитая инфраструктура и комплексное благоустройство делают этот микрорайон одним из наиболее комфортных и привлекательных мест для проживания в Балашихе.

В настоящее время завершается строительство второй фазы проекта. Микрорайон доступного жилья «Щитниково» с общей площадью жилья 150 тыс. м² примыкает к микрорайону «Янтарный». Он состоит из 10 панельных и монолитно-кирпичных корпусов переменной этажности (17–20–25 этажей) и 20-этажного 2-секционного многофункционального комплекса с апартаментами, возводимого по индивидуальному проекту.

и ИНФРАСТРУКТУРА

В проекте «Щитниково» запроектирована вся необходимая инфраструктура для комфортного проживания, большая часть которой уже введена в эксплуатацию. Так, в первой фазе проекта – микрорайоне «Янтарный» – уже открыт детский сад на 220 мест, поликлиника и детский центр «Возрождение», ведется строительство школы на 850 учеников, функционируют многочисленные магазины, крупный торговый центр, службы быта и т. д. В микрорайоне проведено комплексное озеленение, благоустройство, оборудованы детские и спортивные площадки, автостоянки. Кроме того, через весь микрорайон

проходит большой пешеходный бульвар с цветущими клумбами, благоустроенными дорожками и прохладным фонтаном. Дальнейшее развитие социальной и торговой инфраструктуры произойдет во второй фазе проекта. Здесь строится детский сад на 140 мест, будет открыта школа на 550 мест, магазины, сервисно-бытовые службы, автостоянки. Кроме того, на нижних трех уровнях многофункционального комплекса с апартаментами предусмотрено размещение различных объектов инфраструктуры, в том числе супермаркета, торговой галереи, кафе, салоны красоты.



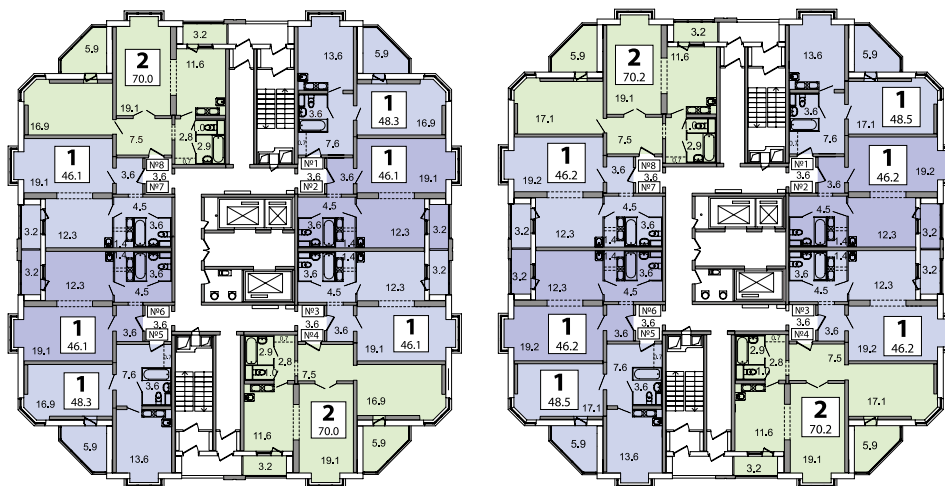
МИКРОРАЙОН «ЩИТНИКОВО»

! МНЕНИЕ ЭКСПЕРТА



АЛЕКСЕЙ БОЛСАНОВ,
шеф-редактор
портала 1dom.ru

Расположенный на территории городского округа Балашиха в окружении лесопарков, «Щитниково» имеет удобную транспортную доступность, благоприятные экологические условия и развитую инфраструктуру для комфортного проживания. Одной из особенностей проекта является наличие уже имеющейся социальной и торговой инфраструктуры в первой фазе проекта. Таким образом, покупатели, приобретающие жилье во второй фазе, уже с первых дней смогут воспользоваться детским садом, поликлиникой, многочисленными магазинами, входящими в число обширной инфраструктуры микрорайона «Янтарный». «Щитниково» обладает прекрасными условиями для семейного проживания. Развитая социальная инфраструктура полностью обеспечивает потребности детей в обучении и играх, а благоустроенная первая фаза проекта с большим прогулочным бульваром, фонтаном, многочисленными детскими и спортивными площадками делает семейный отдых веселым и комфортным. Резюмируя все вышесказанное, отмечу, что, в сочетании с действительно доступной ценой для проекта, находящегося на финальной стадии строительства, «Щитниково» является одним из самых выгодных предложений на подмосковном рынке недвижимости.



\$ ЦЕНЫ И УСЛОВИЯ ПРИОБРЕТЕНИЯ

Стоимость 1 м² жилья в микрорайоне «Щитниково» начинается от 65 500 руб. Специально для покупателей квартир ГК «Мортон» более 15 ведущих банков России, среди которых Сбербанк, Газпромбанк, ВТБ 24, Райффайзенбанк, Уралсиб, предлагают эксклюзивные программы кредитования. По их условиям упрощена схема одобрения квартиры и заемщика, оптимизированы условия получения кредита, а также снижены процентные ставки.

Режим работы офисов продаж:

будни с 9.00 до 21.00

выходные с 10.00 до 18.00

Телефон единого информационного центра: +7 (495) 723-72-42

☎ ОФИС ПРОДАЖ

ЮВАО – ул. Авиамоторная, 19, м. «Авиамоторная»

ЗАО – ул. Мосфильмовская, 17/25, м. «Университет», «Киевская»

ЮЗАО – ул. 26 Бакинских Комиссаров, 11, м. «Юго-Западная»

ЮАО – ул. Кировоградская, 24, м. «Пражская»

САО – Ленинградское ш., 94, стр. 1, м. «Речной вокзал»

ЦАО – ул. Малая Ордынка, 3, м. «Третьяковская», м. «Новокузнецкая»; ул. Тверская, 8/2, стр. 1, м. «Тверская», «Пушкинская»

Объект	микрорайон «Щитниково»
Адрес	Московская обл., г. Балашиха, 2 км от МКАД по Щелковскому шоссе
Срок ГК	2013 год
Начало монтажа	2007 год
Состояние монтажа	первая фаза проекта построена и заселена, вторая фаза сдается в эксплуатацию
Этажность	14–25 этажей
Проект	панельные и монолитно-кирпичные дома
Общая площадь квартир	390 тыс. м ²
Количество комнат в квартирах	1–3
Особенности проекта	хорошая транспортная доступность, благоприятная экологическая зона, развитая инфраструктура, часть проекта завершена



МОРТОН

+7 (495) 921-22-21
www.morton.ru