

# ЭКСПЕРТИЗА НОВОСТРОЙКИ



## **i** О ПРОЕКТЕ

Жилой комплекс бизнес-класса «Акварели» строится в Балашихе всего в 7 км от МКАД. Дом расположен в центре города с удобными выездами на шоссе Энтузиастов и Щелковское шоссе. ЖК «Акварели» отличаются яркие фасады, оригинальная архитектура, тщательно продуманная планировка внутреннего пространства, современная инженерия и развитая инфраструктура. Комплекс состоит из четырех корпусов переменной этажности (9–14–17 этажей). В доме представлены квартиры от однокомнатных до четырехкомнатных (от 33 до 145 м<sup>2</sup>). Все квартиры свободной планировки и с панорамным остеклением. На первых этажах откроются детский сад и начальная школа, что, безусловно, порадует семьи с маленькими детьми. Первая очередь дома уже сдана в эксплуатацию. Окончание строительства второй очереди запланировано на II квартал 2015 года.

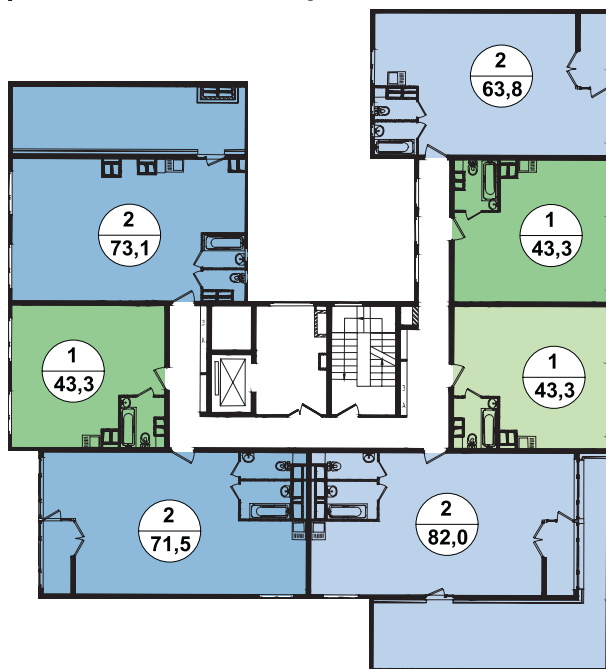
## **и** ИНФРАСТРУКТУРА

ЖК «Акварели» расположен в микрорайоне Центр города Балашихи. Яркий и необычный дом соответствует району, который динамично развивается. К услугам жителей комплекса – сложившаяся социальная инфраструктура Балашихи, в том числе детские сады, школы, несколько крупных вузов. В городе функционирует парк культуры и отдыха, детские школы искусств, библиотеки и кинотеатры. Кроме того, в доме есть собственная инфраструктура, способная удовлетворить запросы самых взыскательных жильцов. На первых этажах «Акварели» размещены супермаркет, магазины, аптеки, центр здоровья и красоты, кафе и отделение банка. Специально для юных новоселов уже в первой очереди жилого комплекса

будут открыты детский сад на 120 мест и начальная школа на 100 мест. Внутренний двор площадью 7,2 га оборудован всем необходимым для комфортной жизни. Ландшафтный дизайн объединит в единое гармоничное пространство несколько детских и спортивных площадок с безопасным покрытием, зоны отдыха и зеленые аллеи. В доме предусмотрена комплексная система охраны и контроля доступа. Современные инженерные системы от лучших поставщиков России и Европы гарантируют надежную работу всей инженерной инфраструктуры жилого комплекса. В «Акварели» каждая деталь создает атмосферу домашнего уюта, полной безопасности и семейного благополучия.



# ЖК «АКВАРЕЛИ»



## МНЕНИЕ ЭКСПЕРТА

**ЕЛЕНА ВАЛЕЕВА,**  
генеральный директор  
АН «Century 21  
Светлый Град»



Я бы рассматривала ЖК «Акварели» с точки зрения инвестиционной привлекательности. У вложений в подмосковные новостройки свои плюсы: накопить 300–350 тыс. руб. для первоначального взноса по ипотеке гораздо проще, чем пытаться скопить мифический миллион для покупки жилья бизнес-класса в столице. Получить такую ипотеку можно без лишних временных затрат: у ТЕКТА GROUP большое количество современных ипотечных программ со всеми ведущими банками. Кроме того, проводятся акции, в рамках которых квартиры в ЖК «Акварели» продаются по очень заманчивым ценам.

Покупка квадратных метров в новостройке на ранних стадиях строительства принесет вам дополнительную прибыль. При этом у вас будет свое жилье в Подмоскowie, которое можно сдавать в аренду. Огромный бонус – уникальные характеристики объекта: панорамное остекление, вентилируемые фасады, свободные планировки и еще много всего, что получит счастливый обладатель квартиры бизнес-класса.

## ЦЕНЫ И УСЛОВИЯ ПРИОБРЕТЕНИЯ

### Минимальная стоимость

1 м<sup>2</sup> – от 53,5 тыс. руб.

Продажа квартир в ЖК «Акварели» ведется в строгом соответствии с Федеральным законом № 214-ФЗ, защищающим права покупателя и регламентирующим действия застройщика.

Жилой комплекс «Акварели» аккредитован в крупнейших банках страны: в Сбербанке, Уралсибе, банке «Возрождение», ВТБ 24 и других. Кроме того, ТЕКТА GROUP предлагает выгодные условия рассрочки платежа, если покупатель приобретает квартиру во второй очереди комплекса: при первоначальном взносе 50% другую половину можно заплатить через год без процентов и переплат.

## ОФИС ПРОДАЖ



Московская область, г. Балашиха,  
просп. Ленина, 32А

### Режим работы офиса продаж:

пн–пт: с 9.00 до 21.00,  
выходные и праздники: с 10.00 до 19.00  
+7 (495) 797–49–49

|                               |  |
|-------------------------------|--|
| Объект                        | ЖК «Акварели»  |
| Адрес                         | Московская область, г. Балашиха, мкр. Центр, просп. Ленина, 32А  |
| Срок ГК                       | I очередь сдана в эксплуатацию, II очередь — II квартал 2015 года  |
| Начало монтажа                | IV квартал 2010 года   |
| Состояние монтажа             | I очередь сдана в эксплуатацию, II очередь — монолитные работы   |
| Этажность                     | переменная, 9–14–17  |
| Проект                        | индивидуальный проект от архитектурного бюро «Остоженка»   |
| Общая площадь квартир         | 166 тыс. м <sup>2</sup>  |
| Количество комнат в квартирах | 1–4  |
| Особенности проекта           | свободная планировка и панорамное остекление, внутренний двор площадью 7,2 га оборудован детскими и спортивными площадками, зонами отдыха, прогулочными аллеями, на территории комплекса — детский сад и начальная школа |



+7 (495) 797–49–86  
tekta.com