

ЭКСПЕРТИЗА НОВОСТРОЙКИ



i О ПРОЕКТЕ

Жилой комплекс «Жемчужина» возводится в тихом живописном месте с хорошо развитой социальной инфраструктурой в восточной части города Серпухова, в 80 км от МКАД по Симферопольскому шоссе, в микрорайоне имени Ногина, который считается одним из крупнейших в городе Серпухове.

Здесь, на берегу живописного Ногинского пруда, появятся комфортные современные многоэтажные жилые дома с огороженной и охраняемой благоустроенной территорией. Жилой комплекс рассчитан на 2 тысячи новоселов и представляет собой три монолитно-кирпичных дома переменной этажности (10–14 этажей) со встроенными помещениями, с одно-, двух- и трехкомнатными квартирами площадью от 43,7 до 101,2 кв.м. По планировкам и площадям квартиры ЖК «Жемчужина» соответствуют потребностям рынка, что является дополнительным преимуществом. Строительство и реализация домов осуществляются при финансовой поддержке Сбербанка и в строгом соответствии с Федеральным законом Российской Федерации от 30 декабря 2004 г. № 214-ФЗ.

и ИНФРАСТРУКТУРА

ЖК «Жемчужина» будет располагаться в непосредственной близости с Ногинским прудом, в живописной местности, в районе с хорошо развитой социальной инфраструктурой, в пешей доступности от железнодорожной станции. В Ногинском районе есть две школы и четыре детских сада, поликлиника, ледовый спорткомплекс «Ногинка», дворец спорта «Олимп» с бассейном, кинотеатр «Премьерный», развлекательный центр, а также школа танцев, крупный торговый центр, супермаркет «Дикси».

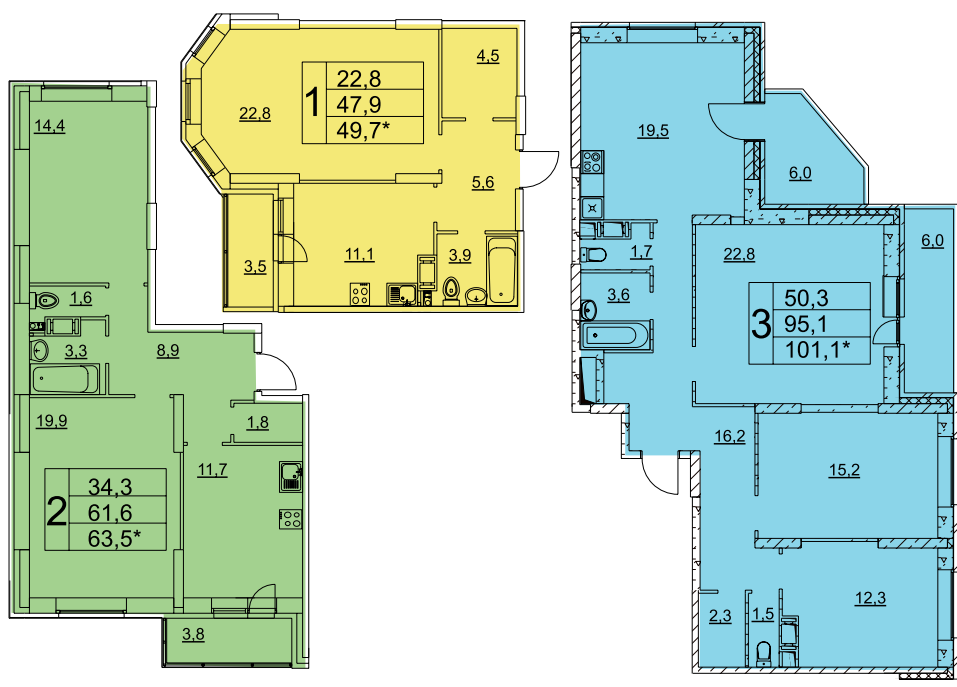
В планах застройщика – озеленение прилегающей к жилому комплексу территории, строительство спортивных сооружений и детской площадки. Сквер будет представлять собой освещенную в вечернее время зону отдыха

со скамейками и пешеходными дорожками. И что особенно сможет порадовать жителей Серпухова, это обустроенная пляжная зона пруда и очистка его берегов, дна и приведение качества воды в соответствие с санитарными нормами.

По завершении строительства жилого комплекса «Жемчужина» у жителей Серпухова появится прекрасная возможность не только приобрести квартиру в новом доме, но и организовать свой досуг в любое время года на территории Ногинского пруда, – здесь будут созданы все условия для приятного отдыха.



ЖИЛОЙ КОМПЛЕКС «ЖЕМЧУЖИНА»



МНЕНИЕ ЭКСПЕРТА



АЛЕКСЕЙ БОЛСАНОВ,
шеф-редактор
портала 1dom.ru

Если анализировать территорию всего города Серпухова, то основным конкурентным преимуществом на рынке первичного жилья на сегодняшний день является транспортная доступность. В данной плоскости ЖК «Жемчужина» имеет существенное преимущество перед проектами строящегося жилья в других районах города, так как они находятся достаточно далеко от железнодорожных станций и неудобны для клиентов.

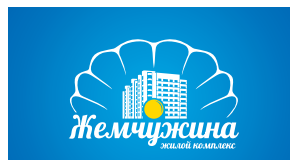
Жилой комплекс «Жемчужина» представляет собой три современных многоэтажных жилых дома с огороженной и охраняемой территорией. Рядом с жилым комплексом есть прекрасные места для отдыха на фоне природы: лесопарковая зона Ногинский пруд. Группа компаний «Подольская жилищная инициатива» успешно работает на рынке 12 лет, реализуя проекты жилищного строительства, а также проекты по созданию объектов социальной инфраструктуры. Строительство жилого комплекса ведется при финансовой поддержке Сбербанка России, продажи осуществляются в соответствии с 214-ФЗ – все эти факторы, несомненно, внушают доверие и уверенность в том, что дома будут построены качественно и в срок.

ЦЕНЫ И УСЛОВИЯ ПРИОБРЕТЕНИЯ

К продаже предлагаются одно-, двух- и трехкомнатные квартиры общей площадью от 43,7 до 101,2 м² стоимостью от 42 500 руб. за м².

Покупателям предоставляется возможность приобретения квартир с использованием кредитных средств ведущих банков, таких как Сбербанк и ВТБ 24. Также предусмотрена рассрочка платежа на год, но не позже срока сдачи домов. Минимальный первоначальный взнос – 50%. Подробная информация на сайте: www.пжи-жемчужина.рф

ОФИС ПРОДАЖ



Центральный офис продаж
г. Подольск,
ул. Большая Зеленовская, 62/2
+7 (4967) 55-56-01, (495) 926-21-11
www.pgi.su, www.пжи-жемчужина.рф

Режим работы офиса продаж:
пн–пт: 9.00–18.00
сб: 10.00–15.00
вс — выходной

Объект	ЖК «Жемчужина»
Адрес	МО, г. Серпухов, ул. Стадионная, 1, ул. Пограничная, 24, 26
Срок ГК	III – IV квартал 2014 года
Начало монтажа	I квартал 2013 года
Состояние монтажа	общестроительные работы
Этажность	10–14
Проект	индивидуальный
Общая площадь квартир	45 437,9 м²
Количество комнат в квартирах	1–3
Особенности проекта	увеличенная планировка квартир, остекленная лоджия (балкон), охраняемая и благоустроенная территория, парковая зона, пруд



+7 (495) 926-21-11
www.pgi.su