

ЭКСПЕРТИЗА НОВОСТРОЙКИ



ФОТОГАЛЕРЕЯ



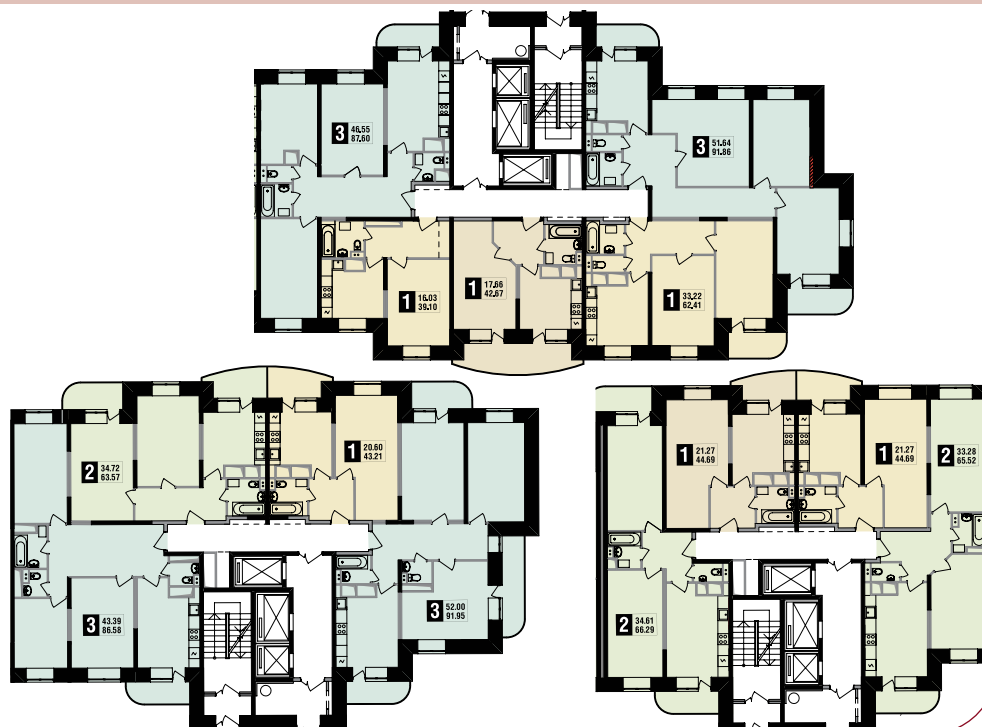
Мкр. «Новое Измайлово»

www.9958880.ru

О ПРОЕКТЕ

Микрорайон «Новое Измайлово» располагается на участке 35 га. Проектом предусмотрено строительство 10 монолитных корпусов, возводимых по индивидуальным проектам, общей площадью около 370 тыс. м². Два корпуса микрорайона (3 и 4) уже готовы и введены в эксплуатацию. В настоящее время ведется активное строительство еще пяти корпусов (5, 6, 8, 9, 10). В рамках реализации микрорайона предусмотрено возведение многосекционных корпусов переменной этажности (12–25 этажей). В них будут представлены квартиры площадью от 37 до 92 м². Квартиры сдаются без межкомнатных перегородок, что позволит по-своему спланировать жилое пространство. Окончание строительства запланировано на IV квартал 2016 года. Корпуса 8 и 5 будут сданы в эксплуатацию в конце 2012 и в 2013 году соответственно.

ПЛАНИРОВКИ



АЛЕКСЕЙ БОЛАНОВ,
шеф-редактор портала
1dom.ru

«Новое Измайлово» – новый, самодостаточный и полноценный район, с развитой социальной и коммерческой инфраструктурой. В полном распоряжении жителей будут магазины, кафе, рестораны.

Родителям не придется заботиться о том, в какую школу отдать ребенка с началом учебного года, и стоять в многолетних очередях для того, чтобы пристроить ребенка в детский сад. Внутри жилого комплекса построят детский сад, общеобразовательную школу. Порадует жителей и наличие в пешей доступности Горенского лесопарка.

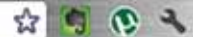
Благодаря развитой агломерации на востоке от Москвы жители комплекса имеют уникальное преимущество – пользоваться «внешней» инфраструктурой как Москвы, так и Балашихи. Кроме того, сегодня инфраструктура ближнего Подмосковья

развивается даже более высокими темпами, чем в районах Москвы. Так, в ближайшем будущем, после пуска скоростного трамвая до ст. м. «Площадь Ильича», жители «Нового Измайлово» будут добираться до центра Москвы быстрее, чем их некоторые московские соседи.

Приобретение квартиры в «Новом Измайлово», безусловно, является выгодным инвестиционным вложением. Жилье в Балашихе с каждым годом демонстрирует растущую ликвидность: с момента начала и до завершения строительства дома цена возрастет более чем на 35%.

Микрорайон «НОВОЕ ИЗМАЙЛОВО»

www.9958880.ru



ИНФРАСТРУКТУРА

Концепция планировки микрорайона «Новое Измайлово» соответствует всем современным градостроительным нормам, применяемым при строительстве жилья в Москве.

Во всех корпусах в «Новом Измайлово» будут благоустроенные подъезды с оборудованным помещением для консьержа и колясочной. Фасады домов выполнят из навесного вентилируемого керамогранита, предусмотрена возможность скрытого подвеса кондиционеров, окна утепят современными двухкамерными стеклопакетами. В квартирах установят индивидуальные приборы для учета потребления воды, электроразводку проведут до ввода в квартиру.

«Новое Измайлово» — это не только монолитные новостройки, построенные по индивидуальным проектам, но и продуманная инфраструктура. В микрорайоне будут построены два детских сада и общеобразовательная школа. Спортивные и детские игровые площадки, благоустроенные парки и аллеи для прогулок также станут неизменными атрибутами городской жизни микрорайона.

Инфраструктура «Нового Измайлово» включает торговый центр, магазины продовольственных и непродовольственных товаров, аптеки, другие социальные и культурно-бытовые объекты, необходимые для жизни современного человека. В общей сложности площадь нежилых помещений составляет более 10 тыс. м².

Новый район полностью интегрирован в городскую среду. Будущим жителям микрорайона «Новое Измайлово» не придется менять свои привычки. Любой московский объект, будь то любимый ресторан или клуб, доступен для жителей микрорайона, ведь расположен он всего в 1 км от МКАД по шоссе Энтузиастов. Добраться до привычных объектов, расположенных в центре Москвы, не составит труда.

Через микрорайон проходит 10 маршрутов общественного транспорта, с помощью которых жители «Нового Измайлово» смогут добраться до четырех станций московского метрополитена — «Новогиреево», «Партизанская», «Перово» и «Шоссе Энтузиастов».

ЦЕНЫ И УСЛОВИЯ ПРИОБРЕТЕНИЯ

Близится к завершению строительство 5-го и 8-го корпусов микрорайона «Новое Измайлово». Жители 8-го корпуса получат ключи летом 2013 года, а жители 5-го корпуса смогут въехать в свои квартиры осенью 2013 года. Стоимость квадратного метра в строящихся домах начинается от 55 тыс. руб. Сегодня на этапе строительства в «Новом Измайлово» можно приобрести квартиру менее чем за 3 млн руб.

Покупатели недвижимости в микрорайоне могут получить длительную рассрочку от застройщика до конца строительства корпуса, а при одновременной оплате предоставляются значительные скидки. Также корпуса в «Новом Измайлово» аккредитованы в девяти крупнейших банках страны, таких как Промсвязьбанк, Райффайзенбанк, ВТБ 24, КБ «МИА» и др. Это дает возможность воспользоваться ипотечным кредитом при покупке недвижимости. Реализация квартир в «Новом Измайлово» ведется в полном соответствии с требованиями ФЗ-214. Покупатели жилья защищены на всех этапах сделки — от заключения договора долевого участия до получения ключей от квартиры.

| | |
|--------------------------------------|---|
| Объект | микрорайон «Новое Измайлово» |
| Метро | «Новогиреево», «Партизанская», «Перово», «Шоссе Энтузиастов» |
| Адрес | Московская область, г. Балашиха, Западная коммунальная зона, 18-й км автодороги М-7 «Волга» |
| Ввод в эксплуатацию | 3-й и 4-й корпуса сданы в эксплуатацию, завершение строительства всего микрорайона — IV квартал 2016 г. |
| Начало строительства | апрель 2010 года |
| Состояние строительства | монтаж 25-го этажа (5-й корпус), отделочные работы внутренних помещений (8 корпус) |
| Внешняя отделка | вентилируемые фасады |
| Проект | монолит |
| Общая площадь квартир | 370 тыс. м ² |
| Количество комнат в квартирах | 1, 2, 3, 4 |
| Отделка | без отделки |



+7 (495) 995-888-0
www.9958880.ru