

# ЖК «МОСФИЛЬМОВСКИЙ»: УНИКАЛЬНЫЙ ПРОЕКТ НА УНИКАЛЬНОЙ ТЕРРИТОРИИ



МОСФИЛЬМОВСКАЯ УЛИЦА — ЭТО УДИВИТЕЛЬНОЕ МЕСТО, ГДЕ РАСПОЛОЖЕНЫ ПОТрясающая парковая зона, здания посольских резиденций, а совсем рядом — территория главной киностудии страны. Это престижный исторический район со своей особенной атмосферой благополучия, богатства и роскоши.

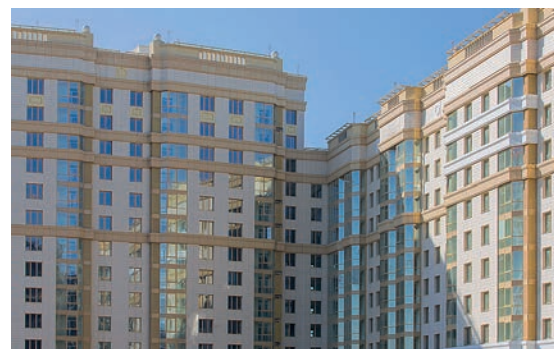
Сегодня здесь строится жилой комплекс бизнес-класса «Мосфильмовский» — один из самых интересных проектов на рынке столичной недвижимости. Автовладельцам предоставляется редкий в условиях Москвы выбор: как в центр, так и из центра можно проехать по любому из трех проспектов (Кутузовскому, Ленинскому либо недавно реконструированному Мичуринскому) или за считанные минуты доехать до Третьего транспортного кольца по Мосфильмовской

улице. Какой бы маршрут вы ни выбрали, дорога до центра займет не более 15 мин. В этом проекте продумано до мелочей буквально все: и размещение парковок, и наличие двух детских садов, спортивных площадок, физкультурно-оздоровительного комплекса и школы. Территория ЖК «Мосфильмовский» находится под круглосуточным видеонаблюдением, доступ сюда будет осуществляться по пропускной системе.

Пожалуй, главная особенность проекта заключается в авторской



Внутреннее пространство всего здания выполнено в соответствии с уникальным концепт-проектом, а над оформлением придомовой территории и входных групп основательно потрудились архитекторы и дизайнеры



архитектуре и внутреннем оформлении корпусов. В создании комплекса используются инновационные технологии: фасады монолитных домов, построенных в классическом стиле, отделаны высококачественным керамогранитом. Бежево-шоколадная цветовая гамма придает новостройкам благородный респектабельный вид, а шикарные входные группы усиливают впечатление престижности этого жилого комплекса. Их отделка выполняется по эксклюзивному дизайн-проекту с применением экологически чистых дорогих материалов, таких как натуральный мрамор и гранит.

Общая площадь каждого из холлов составляет около 200 м<sup>2</sup>, в них предусмотрены комфортабельные лаунж-зоны и ресепшен. Тут также расположатся специальные комнаты для встречи гостей, помещения для хранения велосипедов и колясок, комнаты для обслуживающего

персонала. Квартиры в новом жилом комплексе, безусловно, соответствуют статусу проекта — это светлые просторные помещения с большими окнами и высокими потолками. Квартиры сдаются со свободной планировкой.

Внутреннее пространство всего здания выполнено в соответствии с уникальным концепт-проектом, а над оформлением придомовой территории и входных групп основательно потрудились архитекторы и дизайнеры — в итоге получился настоящий шедевр.

Два корпуса первой очереди уже готовы, идет выдача ключей, а весь комплекс будет сдан госкомиссии менее чем через год. Эксперты сходятся во мнении, что к моменту готовности жилого комплекса «Мосфильмовский» цена квадратного метра в нем может увеличиться на 25–30 %.

Открытие в пешей доступности от жилого комплекса станции метро «Раменки», которую московские власти планируют ввести в строй в 2016 году, положительно скажется на качестве жизни и дополнительно увеличит стоимость квартир. ○



+7 (495) 988-44-22  
www.ndv.ru