

ЭКСПЕРТИЗА НОВОСТРОЙКИ



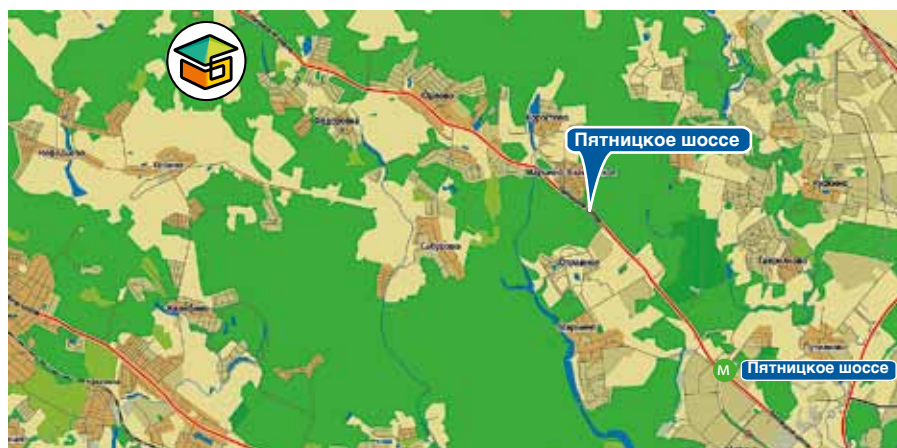
i О ПРОЕКТЕ

В ближайшем Подмосковье реализуется проект «Белый город», аналога которому в России нет. Его воплощает компания «Сабидом» — лидер в сегменте строительства таунхаусов. Поселок «Белый город» удостоен премии TREFI как лучший коттеджный поселок класса эконом-комфорт. Органичное сочетание современной европейской архитектуры и традиций средневековой камерности отличает этот уникальный проект. Эксперты признают таунхаусы самым перспективным форматом малоэтажной застройки ближайшего Подмосковья. «Белый город» — это таунхаусы со свободной планировкой (от 118 до 230 м²). Большие панорамные окна, необычные геометрические формы, разнообразная отделка фасадов — дома предоставляют шанс воплотить самые смелые дизайнерские концепции внутреннего убранства. 22 типа домов — такого многообразия еще не было! Таунхаусы рассчитаны на разное количество семей — от 3 до 10, но у каждого — своя секция с отдельным входом, гаражом на два автомобиля и небольшим участком.

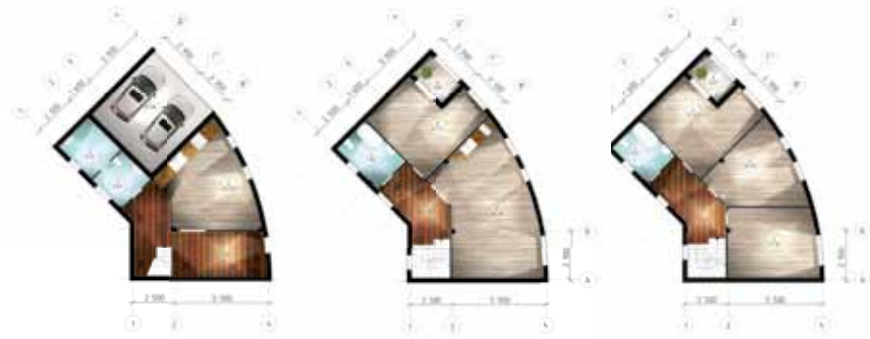
ИНФРАСТРУКТУРА

Если вы покупаете таунхаус в организованном поселке, то освобождаете себя от необходимости содержать коммуникации, заниматься благоустройством. Охрана территории, уборка, заказ такси, бесплатный школьный автобус, детские игровые зоны — и все это в уютном месте с благоприятной экологией. Инфраструктура «Белого города» продумана до мелочей, чтобы жители поселка чувствовали себя комфортно вдали от шума мегаполиса. Собственный детский сад, школа, магазины, банк, фитнес- и бьюти-центры, аптека. По утрам — свежая выпечка от местной пекарни, а по вечерам — занятия спортом на открытых спортивных площадках или прогулки в парке. Вокруг поселка — живописные

ландшафты, извилистые прогулочные дорожки, речки Нахабинка и Банька, внутри — пять индивидуально спроектированных парковых зон, несколько детских дизайнерских площадок, кафе, мини-зоопарк. Рядом с поселком «Белый город» есть оборудованный песчаный пляж. В местных прудах водится форель, карп — имеется прокат снастей для рыбалки. Недалеко находится конная база. В 2013 году поселку «Белый город» был присвоен сертификат соответствия стандарту Ecovillage. Дома органично вписываются в природный ландшафт. При строительстве используются прочные, надежные и экологически чистые материалы, усовершенствованные технологии.



ЖК «БЕЛЫЙ ГОРОД»



1 этаж

2 этаж

3 этаж

ЦЕНЫ И УСЛОВИЯ ПРИОБРЕТЕНИЯ

Сегодня действуют выгодные условия приобретения таунхаусов в загородном поселке «Белый город». Стоимость 1 м² — от 38 тыс. руб. с учетом гаража на два автомобиля. Выгодные ипотечные ставки: программы от банков «Балтика» и ВТБ-24 с минимальным первоначальным взносом от 10% на срок до 30 лет, ставка — от 12% годовых. Кроме этого компания «Сабидом» предлагает клиентам потребительский кредит на сумму до 3 млн руб. на срок до 15 лет. Он выдается под залог вашей недвижимости (без первоначального взноса). Еще одна новая услуга — лизинг (аванс — от 20%, срок — до 10 лет). Компания поможет быстро продать вашу квартиру, дом или участок по рыночной цене в счет будущего таунхауса.

ОФИС ПРОДАЖ



Адрес:
Московская область, Пятницкое ш.,
10 км от м. «Пятницкое шоссе»
Режим работы офиса продаж:
с 10.00 до 22.00
+7 (495) 268-04-48
info@sabidom.ru
www.sabidom.ru

МНЕНИЕ ЭКСПЕРТА



АЛЕКСЕЙ БОЛСАНОВ,
шеф-редактор
портала 1dom.ru

Таунхаусы появились в России лет 10 назад, но по-настоящему популярными стали лишь год-два назад. Однако сильный разброс цен и недостаток информации до сих пор многих ставит в тупик. При этом специалисты прочат таунхаусам в России большое будущее. Одна из главных тенденций последнего времени в области малоэтажного строительства — так называемое «зеленое» строительство, органическая архитектура с обилием свободного пространства, огромными окнами, отделкой натуральными материалами. Радует, что сегодня в противовес типовой застройке появляется большой выбор таунхаусов, различающихся не только площадью, но и количеством этажей, внутренними планировками, отделкой фасада, архитектурным воплощением, наличием эксплуатируемой кровли и многим другим. Архитектурное решение таунхауса нового поколения довольно необычно, в чем-то даже парадоксально: с одной стороны, простота, удобство, комфорт, с другой — вызывающие формы, оригинальные дизайнерские решения, современные материалы.

Объект	поселок закрытого типа «Белый город»
Адрес	Московская область, Пятницкое ш., 10 км от м. «Митино»
Срок ГК	2014 год
Начало монтажа	2012 год
Состояние монтажа	завершение возведения первой очереди, обустройство крыш
Этажность	3
Проект	индивидуальный
Общая площадь квартир	76 468 м ²
Количество комнат в таунхаусах	от 4
Особенности проекта	уникальный проект комфорт-класса со свободными планировками и развитой инфраструктурой в ближайшем Подмосковье



САБИДОМ

+7 (495) 268-04-48
www.sabidom.ru