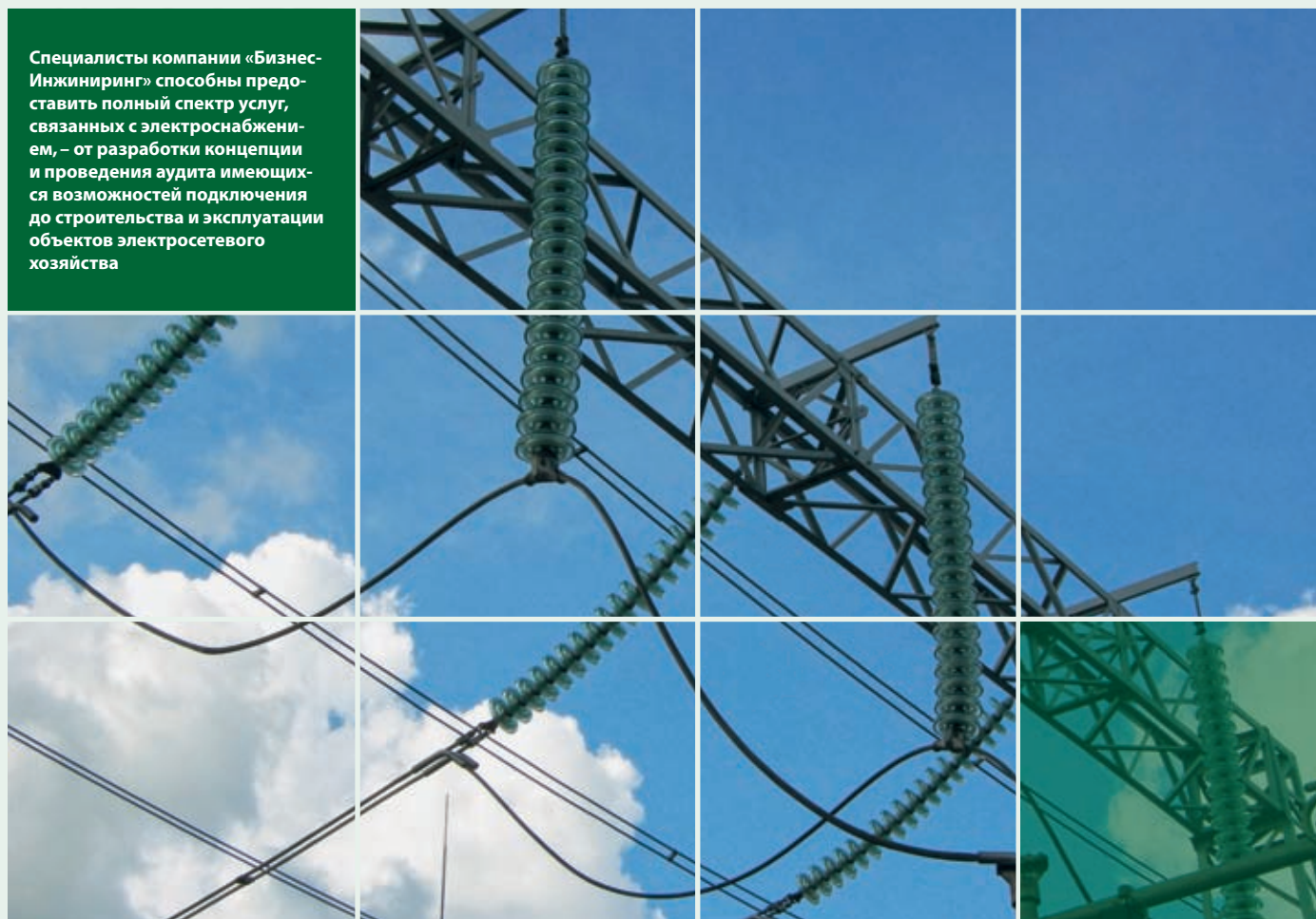


Специалисты компании «Бизнес-Инжиниринг» способны предоставить полный спектр услуг, связанных с электроснабжением, – от разработки концепции и проведения аудита имеющихся возможностей подключения до строительства и эксплуатации объектов электросетевого хозяйства



# ДАЕШЬ СВЕТ НОВЫМ СТРОЙКАМ!

**Строительство доступного городского и загородного жилья в столичном регионе невозможно без быстрого, качественного и достаточного дешевого подведения коммуникаций к объекту. Казалось бы, аксиома. Да, но только если за дело берутся профессионалы. У нас же за это тонкое дело берутся все. В итоге за их ошибки расплачиваются покупатели.**

Особенно актуальным вопрос подведения коммуникаций стал после принятия решения о расширении территории Москвы вдвое за счет присоединяемых областных земель. В первую очередь это касается электрических мощностей, без которых даже нельзя начать строительство. С этой проблемой теперь предстоит столкнуться не только застройщикам коттеджных поселков, но и крупным столичным девелоперам, в планы которых входит активное освоение новых площадок. Далеко не всегда, несмотря на весь свой опыт и возможности, девелоперы способны самостоятельно преодолеть трудности, связанные с подведением коммуникаций.

Приведем лишь один показательный пример. В 2007 году компания «Глобал Гасиз энд Энерджи», отвечающая за инженерное обеспечение возводимого тогда производственно-логистического комплекса «Северное Домодедово» столкнулась с проблемой дефицита электрической энергии в Домодедовском районе. Было принято решение доверить электрификацию этого объекта профессионалам. Компания «Бизнес-Инжиниринг» выиграла тендер.

Специалисты разработали несколько вариантов внешнего электроснабжения комплекса и, выбрав самый экономичный и надежный из них, согласовали необходимую документацию. Кроме того, они выполнили все строительные-монтажные



ные работы по реконструкции питающего центра ПС 500 кВ «Пахра» и строительству нового питающего центра ПС 110 кВ «Садовая», необходимого для ввода в эксплуатацию производственно-логистического комплекса «Северное Домодедово», менее чем за год. Причем, по словам представителей компании «Глобал Гасиз энд Энерджи», привлечение к проекту специалистов компании «Бизнес-Инжиниринг» позволило им сэкономить около 20% первоначального бюджета на электрификацию комплекса.

Примечательно, что компаний, завоевавших авторитет на рынке своими предыдущими проектами по подведению электрических мощностей, совсем мало. Небольшой опрос, проведенный нами среди специалистов технических служб различных девелоперских компаний, показал, что большинство из них не может назвать и пары известных им фирм, которые специализируются на инжиниринговых услугах в сфере энергетики.

Кстати, практически все отмечали компанию «Бизнес-Инжиниринг», подчеркивая тот факт, что ее специалисты способны предоставить полный спектр услуг, связанных с электроснабжением, —

от разработки концепции и проведения аудита имеющихся возможностей подключения до строительства и эксплуатации объектов электросетевого хозяйства.

Особого внимания, по мнению экспертов, заслуживает тот факт, что компания берет на себя и успешно решает, пожалуй, самый тяжелый в плане документооборота и многочисленных согласований вопрос, связанный с сопровождением договоров технологического присоединения и выполнением технических условий основных распределительных сетей — ФСК ЕЭС, МОЭСК и Мосэнерго.

Проведенный анализ рынка показал, что компания «Бизнес Инжиниринг» обладает самой солидной репутацией в области реализации масштабных энергетических проектов. Среди ее заказчиков числятся крупнейшие предприятия энергетики и промышленности, ведущие девелоперские и строительные компании, в том числе ГК «Дружба», «Эталон-ЛенСпецСМУ», логистический парк «Северное Домодедово», ОАО «Газпром», «Церих Недвижимость», логистический центр «Белый Раст», бизнес-центр Western Gate, «Крокус Интернейшнл» и другие. ■

**С проблемой электрических мощностей теперь предстоит столкнуться не только застройщикам коттеджных поселков, но и крупным столичным девелоперам, в планы которых входит активное освоение новых площадок**



**БИЗНЕС-ИНЖИНИРИНГ**

**+7 (495) 954 89 41**

**+7 (495) 956 08 57**

**www. b-ing.ru**