

ЭКСПЕРТИЗА НОВОСТРОЙКИ



i О ПРОЕКТЕ

ЖК «Панорама Сколково» — объект бизнес-класса в Одинцовском районе Московской области, рядом с инновационным центром «Сколково», в 1,5 км от МКАД по Минскому шоссе. Этот кирпично-монолитный пятисекционный дом переменной этажности (14–20 этажей) возводится на участке площадью 1 га. Здание расположено на закрытой охраняемой благоустроенной территории и рассчитано на 386 одно-, двух- и трехкомнатных квартир площадью от 35,8 до 111 м². Проект предусматривает двухуровневый подземный паркинг на 320 автомобилей. Квартиры имеют свободную планировку. Высота потолков — 3,1 м. Функционально продумана организация жилых пространств — в двух-трехкомнатных квартирах запроектировано по два санузла, есть квартиры с эркером и двумя лоджиями. Дата начала строительства — II квартал 2014 года. Ввод в эксплуатацию ожидается уже во II квартале 2016 года (строительство идет с опережением графика).

ИНФРАСТРУКТУРА

Местоположение ЖК «Панорама Сколково» уникально: он вынесен за пределы столицы, при этом находится ближе к мегаполису, чем многие городские районы. В непосредственной близости — развитая инфраструктура города Одинцово, которая включает торговые центры, медицинские учреждения, школы, парки и Ледовый дворец. Жители комплекса смогут пользоваться всей современной инфраструктурой строящегося наукограда, где в скором времени появятся спортивные объекты, ботанический сад и парк, монорельсовая дорога и образовательные учреждения. Транспортную доступность обеспечивают железнодорожная станция Немчиновка и Можайское шоссе, которое после

завершения полномасштабной реконструкции увеличит свою пропускную способность вдвое. В перспективе в Сколково должна появиться и монорельсовая дорога, которая свяжет наукоград со столицей. Концепция «двор без машин» позволила обустроить на собственной территории ЖК детские и спортивные площадки, выделить прогулочные зоны. По периметру комплекса предусмотрены гостевые автостоянки, во дворах и подъездах жилых домов — устройство пандусов для маломобильных групп населения. Инфраструктура комплекса также будет включать частный детский сад, мини-супермаркет, спа-салон, пиццерию и медицинское учреждение.



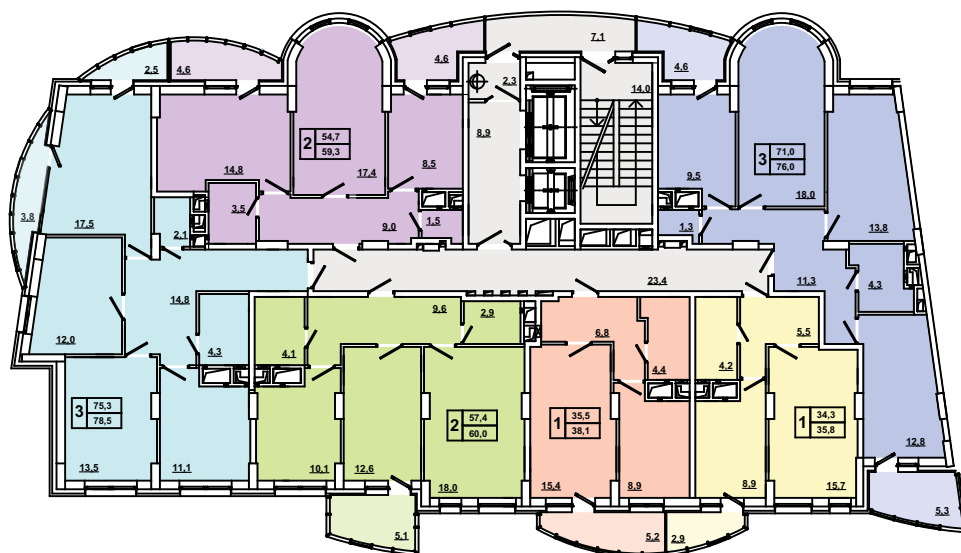
ЖК «ПАНОРАМА СКОЛКОВО»

МНЕНИЕ ЭКСПЕРТА

**ВАЛЕРИЯ
МОЗГАНОВА,**
руководитель
отдела
«Недвижимость»
радиостанции
Business FM



Индивидуальный проект, панорамное остекление, продуманные свободные планировки квартир с высокими потолками, наличие вместительного подземного паркинга, «двор без машин» и, конечно, местоположение (всего в 1,5 км от МКАД) — все это бесспорные преимущества проекта. Не менее важно и то, что есть проектное финансирование от Сбербанка — это добавляет клиентам уверенности в том, что дом будет достроен и сдан вовремя: в случае с банковским кредитом девелоперу невыгодно затягивать сроки строительства. В целом в ситуации, когда объект небольшой (это не «стройка века»), находится на завершающей стадии строительства, обеспечен банковскими гарантиями, а продажи идут по ДДУ — оснований для тревог или опасений у покупателей быть не должно. Кроме того, объект соответствует характеристикам бизнес-класса. При этом квартиры здесь продаются по цене объектов комфорт-класса, расположенных в границах МКАД.



ЦЕНЫ И УСЛОВИЯ ПРИОБРЕТЕНИЯ

Цена в жилом комплексе бизнес-класса «Панорама Сколково» начинается от 95 тыс. руб. за 1 м². Продажа по ДДУ и регламентируется № 214-ФЗ.

Действуют специальные ставки по ипотеке от банков-партнеров, скидки и сезонные акции. Так, в марте для покупателей предусмотрены скидки до 8% — при 100%-ной оплате и до 6% — при покупке с использованием ипотечного кредита. С февраля 2016 года действует беспроцентная рассрочка на год на машино-места.

ОФИС ПРОДАЖ

ЖИЛОЙ КОМПЛЕКС
«ПАНОРАМА СКОЛКОВО»

Офис продаж на объекте:
МО, Одинцовский район, р.п. Новоивановское, ул. Агрохимиков, 15А.
Режим работы офиса продаж:
с 10.00 до 21.00 без выходных
Центральный офис продаж:
ул. Крымский Вал, 3, стр. 2, офис 311
Режим работы офиса продаж:
пн–пт: с 10.00 до 19.00,
сб: с 11.00 до 18.00, вс — выходной
panoramaskolkovo@gk-cmy6.ru
www.panoramaskolkovo.ru
+7 (495) 278-02-25

Объект	ЖК «Панорама Сколково»
Адрес	Московская область, Одинцовский район, р.п. Новоивановское, ул. Агрохимиков, 15А
Срок ГК	лето 2016 года
Начало монтажа	май 2014 года
Состояние монтажа	монолитные работы завершены, окончание остекления лоджий
Этажность	переменная, 14–16–18–20–18 этажей
Проект	индивидуальный, монолит
Общая площадь квартир	26 683,9 м ²
Количество комнат в квартирах	1–2–3 (от 35,8 до 111 м ²)
Особенности проекта	1,5 км от МКАД, панорамное остекление, свободная планировка квартир, потолки 3,1 м, подземный паркинг



+7 (495) 278-02-25
www.gk-cmy6.ru